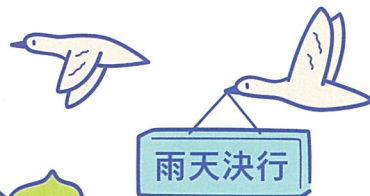


食べて、
飲んで、
体験して、
もっと好きになる町
うらうす。



マラソン
+
ピクニック

2024
9/1 SUN 日
START ▶ AM 9:50

第6回 うらうす友だちマラニック
URAUSU TOMODACHI MARANIC

マラニックは順位やタイムを競わない新しいランニングスタイル。ピクニック気分ですつたり歩いたり、時には立ち止まって大自然に溶け込んだり、会話を楽しんだり…。浦臼町の広大な景色をのんびり味わいながら、特産品ワインや地元で採れた農産物を使った美味しい料理が並ぶ「おもてなしポイント」を堪能。地元の方と一緒に楽しめるイベントです。

参加者募集! 「イー・モシコム」より
エントリー受付中!

詳しい内容のお問い合わせ・お申込みについては、お電話・ホームページまたは、裏面をご覧ください。

うらうす友だちマラニック

申込締切 **7月31日(水)**

定員/先着 100名 (ショートコース50名、ロングコース50名)

下記どちらかのコースをお選びください。
(ショートコースをお申込みの方は、巡回バスでロングコースのおもてなしポイントに回ることができます。)

ロングコース	LONG COURSE	ショートコース	SHORT COURSE
距離 25 km	おもてなしポイント / 10ヶ所 ※男女18歳以上 ※制限時間6時間	距離 13 km	おもてなしポイント / 5ヶ所 ※小学5年生以上 ※制限時間3時間

参加料 ※温泉券等を含みます ●大人 / 3,000円 ●小・中学生、高校生 / 1,500円

第6回 うらうす友だちマラニック



URAUSU TOMODACHI MARANIC



- 種 目 マラニック
- ロングコース(おもてなしポイント 10ヶ所巡り約 25 kmの部、18歳以上)
 - ショートコース(おもてなしポイント 5ヶ所巡り約 13 kmの部、小学5年生以上)
- ※小学生は5年生以上で、保護者同伴の場合のみエントリーできます。
 ※高校生以下の方は保護者同伴または保護者の同意が必要となります。

おもてなしポイント内容(予定)

鶴沼ワイン、黒毛和牛、米、ジャガイモ、カボチャ、とうきび、ミニトマト、にんにく、ピーマン、マンゴー、ぼたんそば(希少品種)、黒千石のタルトなど

※未成年の方やアルコールが飲めない方にはトマトジュースもあります。

開催日	2024年9月1日(日)
集合場所	浦臼町鶴沼公園
受付時間	AM 8:00~9:00
スタート	AM 9:50~
申込期限	7月31日(水) 先着100名(ショートコース50名、ロングコース50名) ※ショートコースをお申込みの方は、巡回バスでロングコースのおもてなしポイントに回ることができます。
エントリー	イー・モシコム(使用できない方はFAX)
参加料金	大人 3,000円 / 小・中学生、高校生 1,500円
送迎バス	砂川駅から会場まで ※ご希望の方はエントリー時にお申込みください。
お問合せ	浦臼町役場 産業課 TEL0125-68-2114 FAX0125-68-2285

うらうす友だちマラニック 参加申込書

ふりがな				T E L	-	-
氏名				携 帯	-	-
性別	男・女	送迎バス	利用する・利用しない	緊急連絡先	-	-
住所	〒					
年齢	歳	希望コースに○を付けてください。		ロングコース(25km) ・ ショートコース(13km)		
高校生以下の方のみ記入してください。		保護者氏名(自署)		参加の同意	はい・いいえ	

〈開催・参加規約への同意〉

- 下記の開催・参加規約に同意し、参加を申し込みます。
- ①主催者は参加者の傷病や携行品の紛失、その他事故の発生に際して、責任を負いません。
 - ②開催プログラムの一部を変更する場合がございます。
 - ③個人情報については、参加者へのサービス向上を目的とし、詳細情報の通知・案内等に利用します。各種案内を希望しない方はその旨をお申し出ください。
 - ④やむをえない理由によるプログラムの変更や開催途中の打ち切りの際は、参加費用の一部または全額を払い戻しできない場合がございます。
 - ⑤開催中の映像の掲載権は主催者に属します。
 - ⑥おもてなしポイントでのアレルギー表示やアレルギーの確認はしていません。主催者は食物アレルギーによる症状の発生について責任を負いません。
 - ⑦開催日3日前までのキャンセルはシステム使用料・振込手数料を除いた額を返金いたします。それ以降のキャンセルについては返金いたしません。